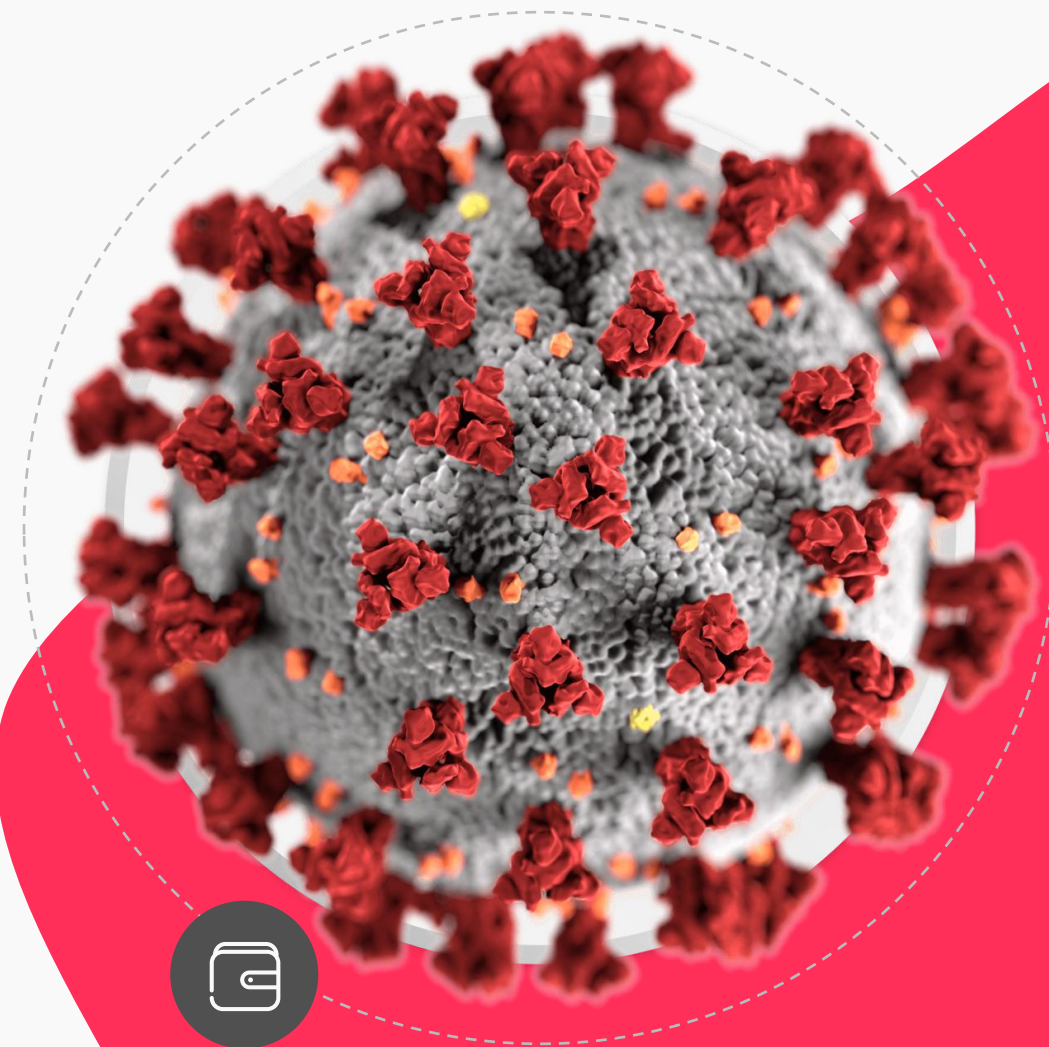


云南农业大学

# 防疫安全宣传

疫情现状 / 防控要点 / 自我防护 / 注意事项

*When crowded, when taking elevators, when taking public transportation, when entering crowded public places, no matter how hot it is, insist on wearing a mask!*



# 目 录

CONTENTS

**01**  
PART

EPIDEMIC STATUS

**疫情形势**

**02**  
PART

THE PREVENTION

**防控要点**

**03**  
PART

SELF PROTECTION

**自我防护**

**04**  
PART

THE MATTERS

**注意事项**



# PART 01

# 疫情形势



## 第二波来啦

2023年5月22日，在2023大湾区科学论坛生物医药与健康分论坛上，共和国勋章获得者、中国工程院院士钟南山表示，基于SEIRS模型的预测显示，全国2023年新冠第二波疫情主要是奥密克戎XBB系列毒株引发的，4月中旬起峰，5月底会出现一个波峰，高峰发生在6月底。

## 第二波感染高峰将至国人需要注意

对于第二轮新冠疫情高峰即将到来，由于之前已经有过相关的抗疫经验，自然不需要太过于担心。钟南山院士也强调，拥有基础病的人仍然要注意。

由新冠疫情引发的心脏病，神经系统疾病，肾脏病等基础病加重从而导致死亡的风险逐渐升高。在第一波疫情中，根据经验有基础病的人群比起健康的人群，得重症的几率和死亡的几率更高。抵抗力比较低的弱势人群在这波疫情高峰中仍然需要注意。



## PART 02

# 防控要点

Please supplement the title with a further description here. the description should be short and to the point

VACCINE  
2019-nCoV

### 疾控要求

- 1.发生病例，需立刻转至健康驿站进行隔离治疗，家在本地，有条件的同学可选择校外隔离，避免群体疫情发生。
- 2.有病例的班级教室宿舍加强消毒工作，建议用500-1000mg/L的含氯消毒剂进行消毒，有效时间30min。
- 3.注意教室、宿舍的通风换气。
- 4.加强各班学生身体的日常健康监测，有不适症状的建议到校医院就诊并对症治疗，做好因病缺勤学生的追踪工作。
- 5.建议校内学生出现不适症状，到校医院对症治疗。




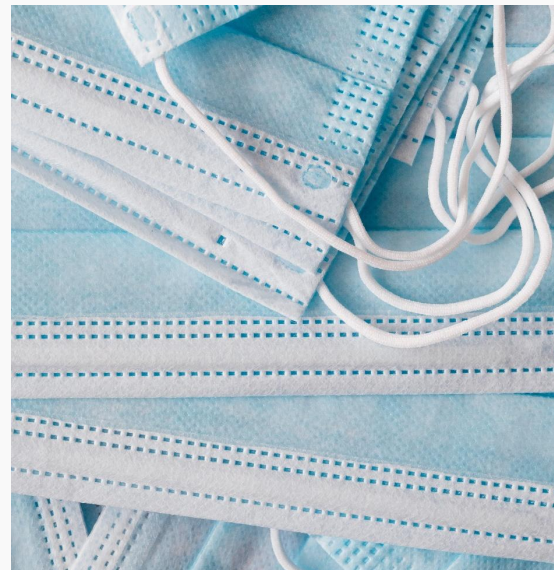


## PART 03

# 自我防护

Please supplement the title with a further description here. the description should be short and to the point





新型冠状病毒肺炎，潜伏期1—14天，多为3—7天。潜伏期具有传染性，无症状感染者也可能成为传染源。

新型冠状病毒肺炎的传播途径，经呼吸道飞沫和接触传播是主要的传播途径，气溶胶和呼吸道等传播尚待明确。

新型冠状病毒防疫的自我保护。要避免前往人群密集场所，在公共场所要戴口罩。注意手卫生和饮食卫生，勤洗手、多饮水、避免疲劳、保证睡眠，家庭和工作环境保持多通风。如果出现发热、咳嗽症状，要注意咳嗽礼仪，要及时就医，前往校医院途中戴口罩。





## PART 04

# 注意事项

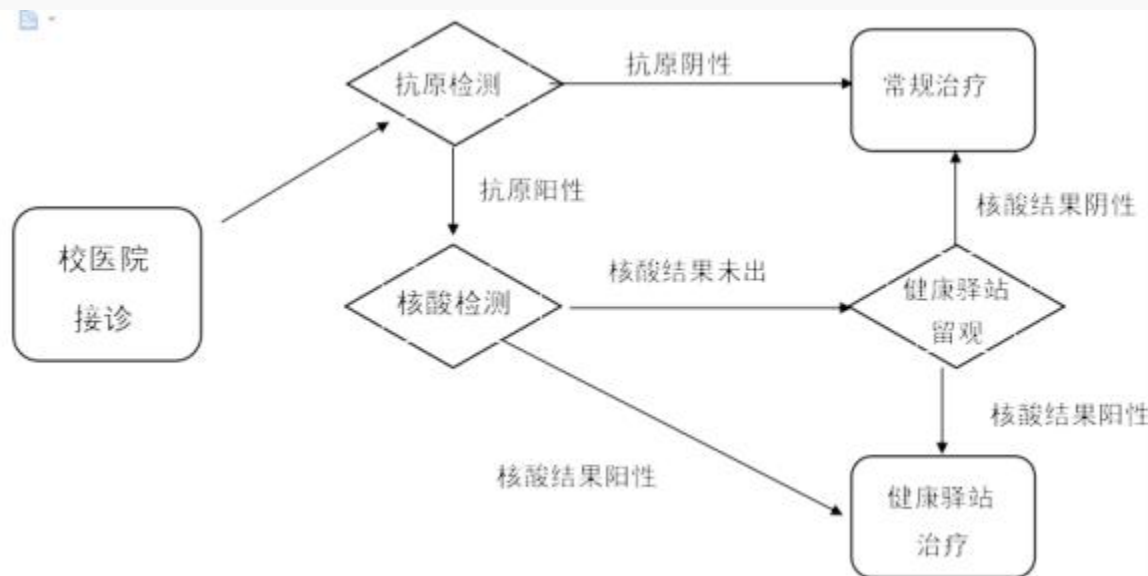
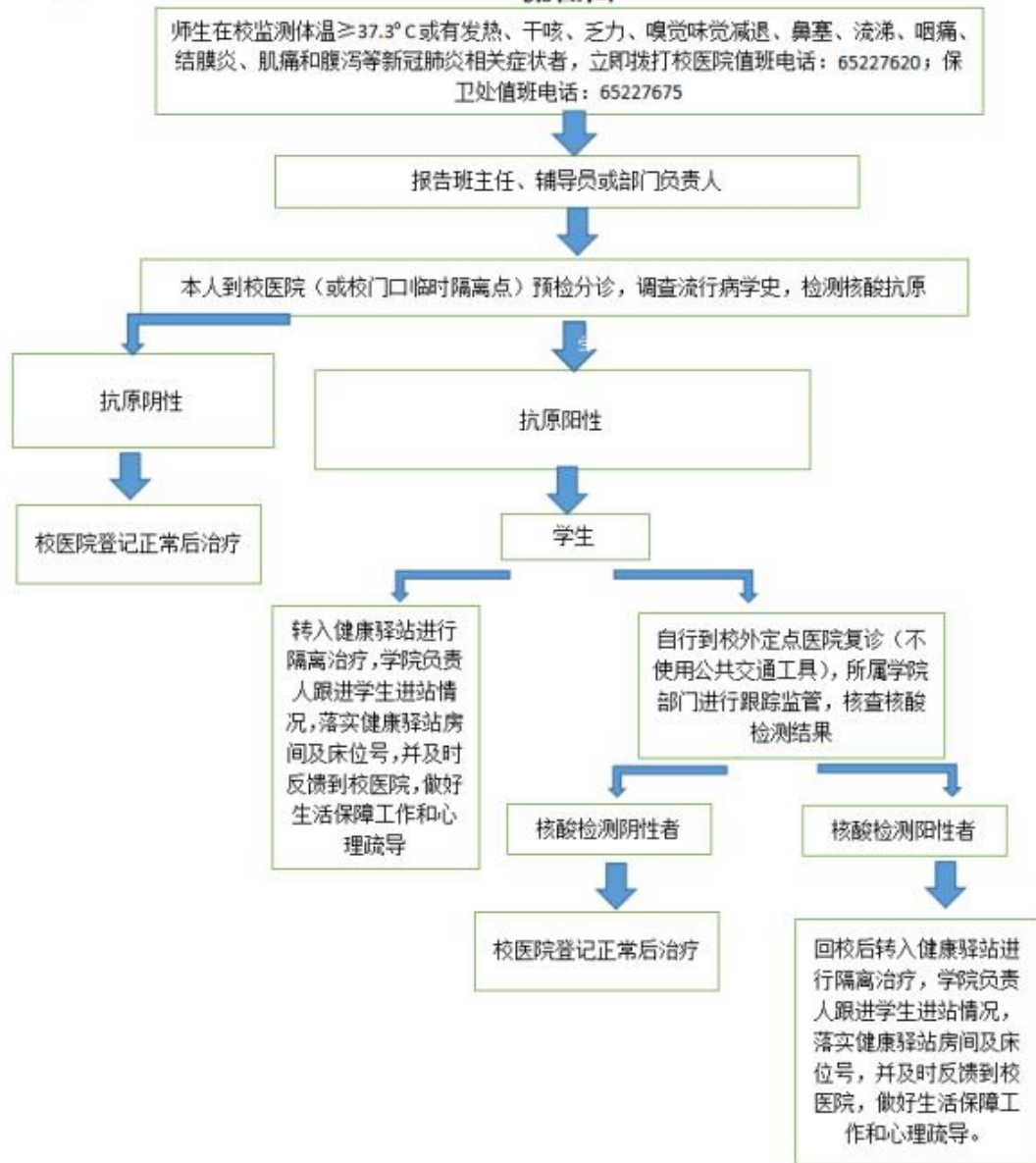
Please supplement the title with a further description here. the description should be short and to the point



# 🏠 注意事项（云南农业大学新冠就诊流程）

## 云南农业大学校医院新型冠状病毒感染疫情应急处置

### 流程图



# 个人是健康的第一责任人

疫情现状 / 防控要点 / 自我防护 / 注意事项

云南农业大学校医院

